

Am – Moltaí maidir le heispéiris foghlama páistí

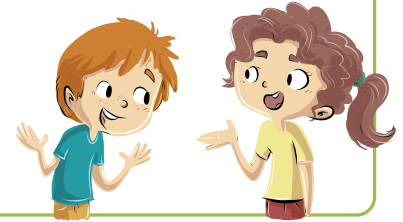
Tá deiseanna ag an bpáiste...

Understanding and connecting

- Tabhair faoi thascanna nó gníomhaíochtaí spráúla a léiríonn am caite m.sh. amadóir a shocrú do ghníomhaíocht ghearr ranga nó ceist a chur “Cé mhéad carr a rachaidh thar fhuinneog i gceann 1 nóiméad?”
- Cuir in ord nó cuir ar scéalchlár gnáthaimh rialta sa bhaile agus ar scoil nó staideanna i scéal m.sh. ag ullmhú don scoil.
- Déan naisc phearsanta le laethanta, míonna & tréimhsí den bhliain m.sh. breithlaethanta, féilte nó ócáidí speisialta.
- Léigh agus bain ciall as amchlár sa timpeallacht m.sh. amchlár ranga, amchlár bus, amchlár pictiúrlainne, treoir teilifíse.
- Déan iniúchadh agus nasc idir amchriosanna agus eispéiris na bpáistí m.sh. comparáid a dhéanamh nuair a bhíonn páiste san Astráil ag ullmhú don scoil srl.



- Úsáid agus freagair teanga an ama ina ngnáthamh laethúil. m.sh. Cá fhad atá sé go dtí am lóin?”
- Tabhair chun cuimhne an lá, an mhí, an bhliain agus an séasúr reatha ag baint úsáid as féilire
- Léigh agus léirigh a amanna ag baint úsáid as cloig analógacha agus dhigiteacha.
- Ag baint úsáid as imeachtaí fíorshaoil, déan cur síos ar bhealaí éagsúla chun amanna a thomhas agus a thaifeadadh (ag comhaireamh agus eatraimh ama). m.sh., “Tosaíonn an cluiche peile ar 7.45i.n., cén t-am a bheidh sé thart?”
- Cruthaigh cláir ama do réimse cuspóirí agus amanna cuir amanna in iúl i bhformáidí 12 uair an chloig agus 24 uair an chloig. m.sh. amchlár ranga, na seónna teilifíse is fearr leat.



Communicating

Reasoning

- Tuig go dtéann am thart agus go bhfuil imeachtaí scartha ag am. m.sh. seicheamh pictiúir d’imeacht, bain úsáid as focail ábhartha (roimh, tar éis, go luath, níos déanaí, am codlata).
- Úsáid meastachán agus comparáid chun eatraimh ama a ríomh. m.sh. “Cá fhad a mhair an traenáil pheile?” nó “Cá fhad a d’fhág tú an cáca san oigheann?”
- Aistrigh idir léirithe analógacha agus digiteacha ama. m.sh. úsáid amanna analógacha agus digiteacha araon i rith an lae (“Tá sé 12 a chlog.” agus “Tá sé 12.00i.n.”).
- Tabhair faoin tuar agus meastachán roimh am a thomhas agus a thaifeadadh. m.sh. rith cuaird den chlós (tuar, déan tomhas ag baint úsáid as stopuaireadóir, taifead agus déan comparáid).



- Réitigh réimse fadhbanna ama a bhaineann go dlúth le saol agus gnáthaimh na bpáistí féin. m.sh. lá scoile a chur in ord. Ag baint úsáid as féilire, oibriú amach cé mhéad lá den scoil atá fágtha go dtí Oíche Shamhna?
- Comhroinn straitéisí a úsáidtear chun eatraimh ama a mheas agus a ríomh. m.sh. uimhirlíne fholamh a úsáid, ag comhaireamh ar aghaidh, ag comhaireamh siar.
- Pleanáil sceidil agus tascanna praiticiúla a bhaineann le ham. m.sh. pleanáil gníomhaíochtaí/stáisiúin am lóin spráúla, réitigh puzal laistigh d’am ar leith, treodóireacht i gcorpoideachas.
- Cruthaigh fadhbanna ambhunaithe agus réitigh do phiaraí ag baint úsáid as imeachtaí ón bhfíorshaoil. m.sh. dearann páistí tascanna i ngrúpaí beaga agus déanann piaraí iarracht iad a réiteach nó a chríochnú (Cá mhéad léim i 1 nóiméad?).



Applying and problem-solving